

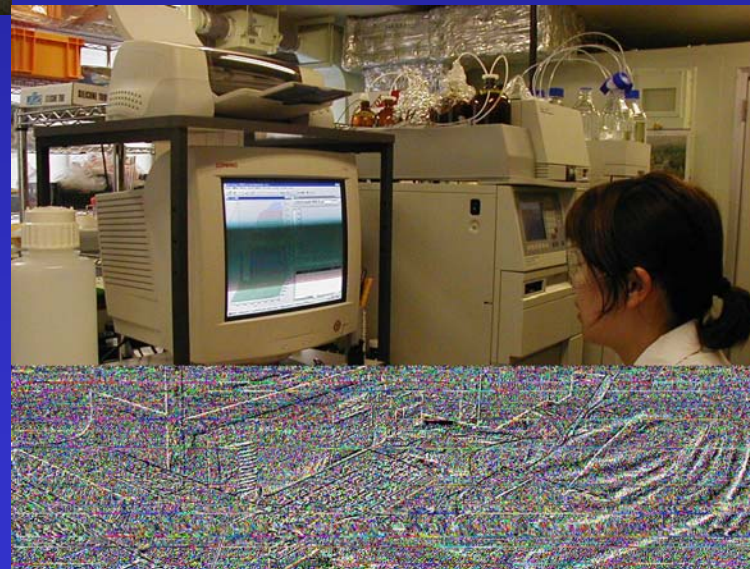
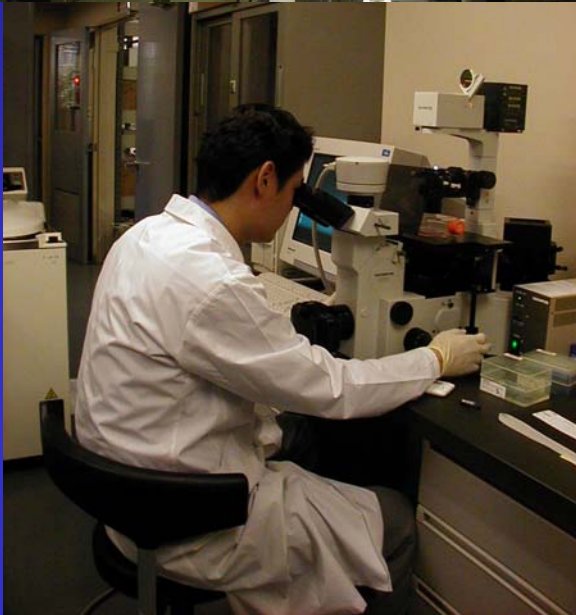
産業競争力強化に向けた産学連携における 知的財産創造の道筋

2003年2月18日

アンジェスエムジー株式会社 取締役
大阪大学 医学部 助教授
医学博士 森下 竜一

会社概要

設立	1999年12月
従業員	72名
資本金	167,500万円
本社	大阪府豊中市
東京支社	東京都港区
池田ラボ	大阪府池田市

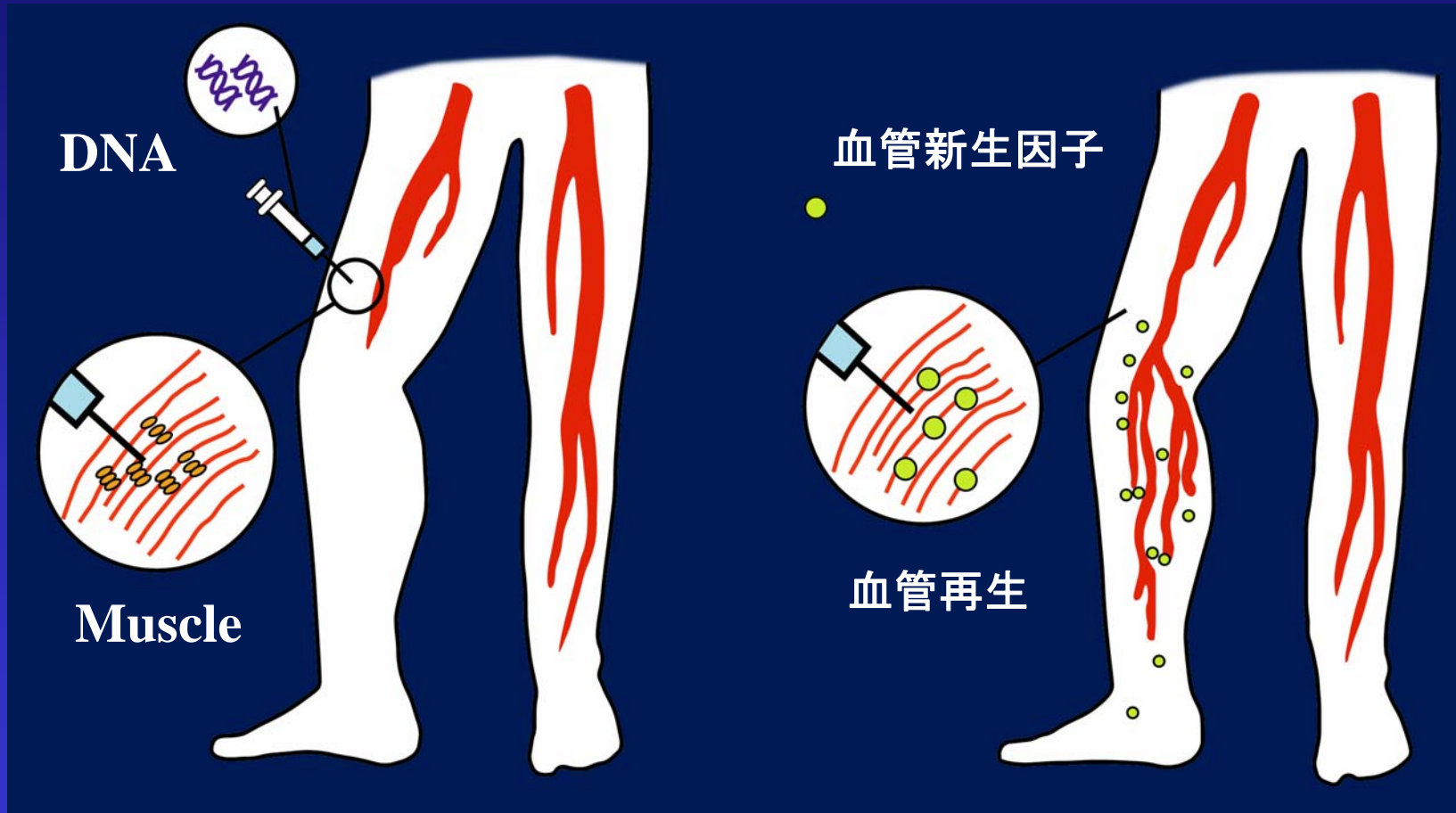


AnSes

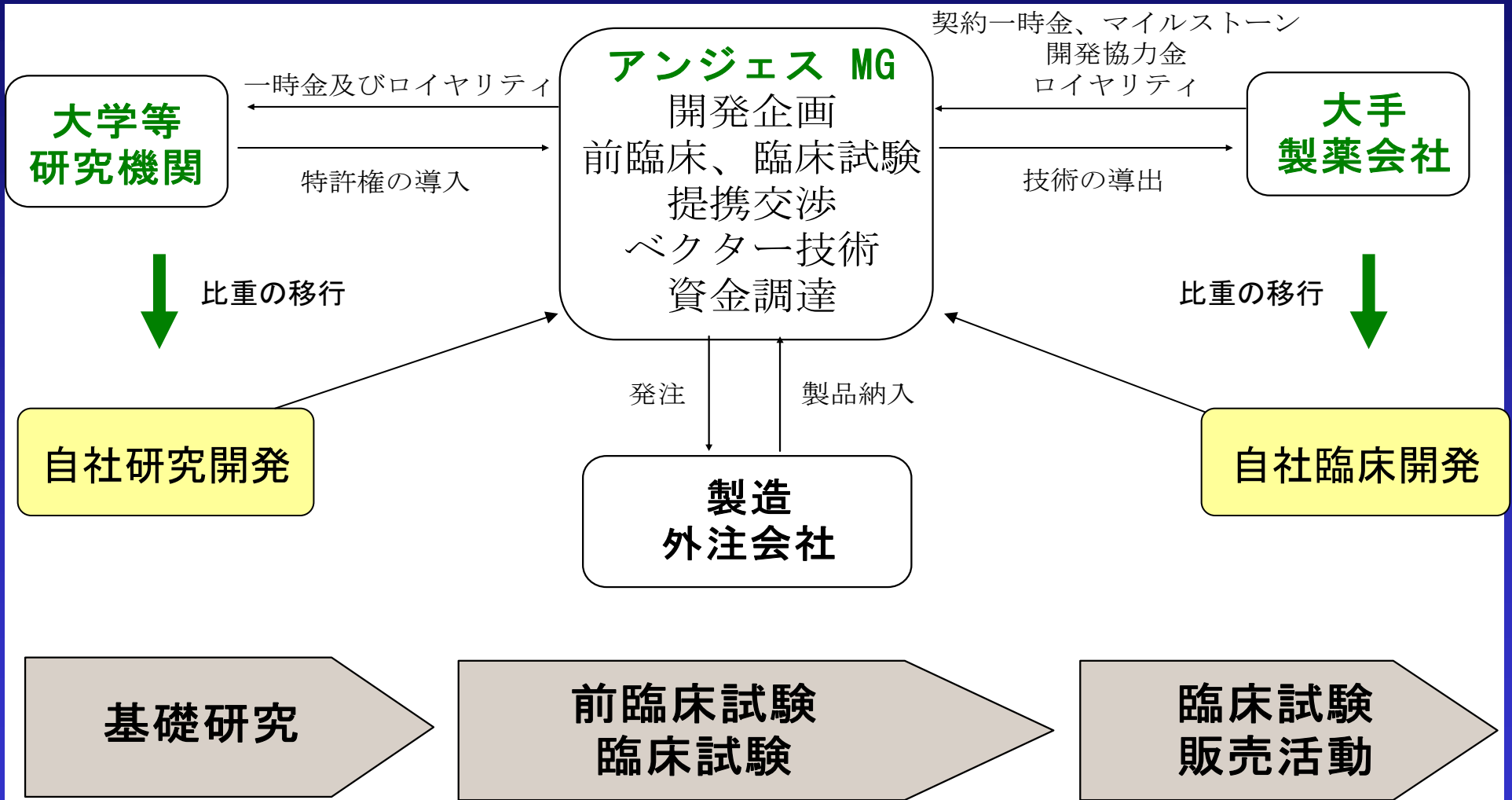
筋肉内への遺伝子導入による血管再生

遺伝子導入前

遺伝子導入後



ビジネスモデル



特許戦略

	出願数		成立数	
	国内	WorldWide	国内	WorldWide
HGF	7	54	1	12
NFkB	4	8	0	1
HVJ	3	11	0	0
PGIS	3	10	0	1
その他新規シーズ	2	2	0	0
準備中	2	2	0	0
合計	21	87	1	14

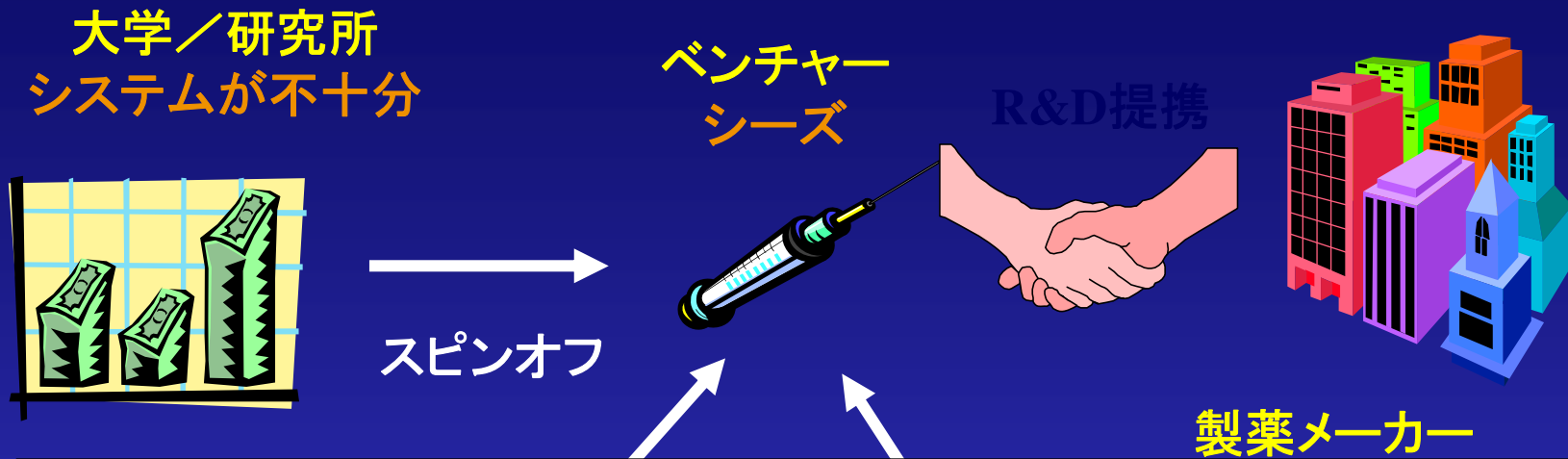
HGF	基本特許		90年出願
			96年出願
	用途特許	PAD	00年出願
		CAD	00年出願
		脳血管障害	00年出願
		皮膚関連	01年出願
		パーキンソン	01年出願
NFkB	基本特許		95年出願
	用途特許	動脈瘤、癌、喘息、リウマチ	00年出願
		皮膚(アトピー)	01年出願
		臓器移植	01年出願

インキュベーター、VCが求めるビジネスプラン

- **Needs/Problem** (世の中のどんな問題を解決するのか?)
- **Approach/Solution** (どのような技術でどのように解決するのか?)
- **Business Model** (市場規模、収入を得る戦略は?)
- **Competition** (競合企業はどこまで進んでいるか? 自分のどこが優れているか?)
- **Management Team** (専門性及び経験豊富な人材を揃えているか?)
- **Financing/Milestones** (タイムテーブルに沿った資金計画は?)

ヒト、モノ、カネが大事
要は特許

バイオベンチャーの成長



TLOが当てにならない
バイオの専門家がいない
特許戦略が不十分
販売戦略を知らない
視野が狭い